



Se préparer à un métier de l'éducation

La Fondation d'Auteuil accueille, éduque, forme et insère des jeunes en grande difficulté scolaire, sociale, familiale, affective. Aujourd'hui 13 000 jeunes sont accompagnés au sein de 200 établissements en France. Ils lui sont confiés par leur famille ou par les services de l'Aide sociale à l'enfance.

Ces garçons et filles sont souvent issus de familles en détresse que la Fondation d'Auteuil accompagne également dans leur rôle éducatif.

Chaque jeune bénéficie d'un parcours personnalisé pour développer son savoir être et son savoir-faire dans le domaine professionnel de son choix.

La Fondation d'Auteuil délivre 66 formations professionnelles dans 12 filières.

Direction des ressources humaines - Direction de la communication - Février 2010 - Crédits photos : © Besnard, JP Pouteau/Fondation d'Auteuil - © BananaStock - © PhotoAlto.

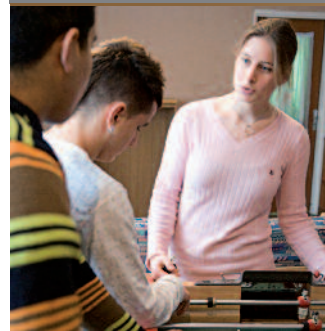


Centres de préformation



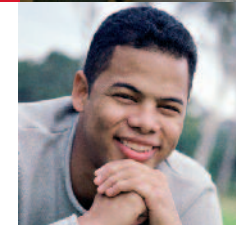
Œuvre d'Église - Fondation reconnue d'utilité publique
Siège social - 40 rue Jean de La Fontaine - 75781 Paris Cedex 16
Tél. 01 44 14 75 75 - Fax 01 44 14 74 01 - N° SIREN : 775 688 799
www.fondation-auteuil.org

ISP - Faculté d'éducation
Établissement privé d'enseignement supérieur
3 rue de l'Abbaye - 75006 Paris
Tél. 01 44 39 60 23 - Fax 01 44 39 60 01
www.icp.fr





Pendant un an, découvrez les métiers de l'éducation dans les centres de préformation de la Fondation d'Auteuil.

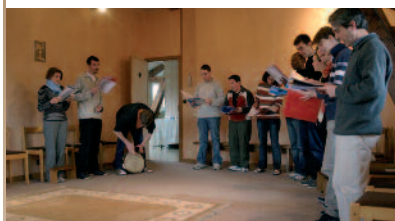


Les centres de préformation de la Fondation d'Auteuil proposent une année de découverte des métiers de l'éducation, au sein de ses établissements d'accueil :

- moniteur éducateur,
- éducateur spécialisé,
- éducateur de jeunes enfants,
- animateur...

Ils préparent également aux concours d'entrée des écoles du travail social.

Cette année de formation est sanctionnée par un diplôme de propédeutique aux métiers de l'éducation préparé en partenariat avec la Faculté d'éducation de l'Institut Catholique de Paris*.



Pourquoi cette année de préparation ?

Comme beaucoup d'autres jeunes, vous êtes attiré(e) par ces métiers. Il faut cependant vous mettre en situation d'apprécier les conditions et les exigences du travail éducatif au quotidien.

Cette année de découverte et de réflexion vous permettra d'approfondir et de tester vos motivations.

Pourquoi l'expérience d'une vie communautaire chrétienne ?

À travers une vie commune au sein d'un des centres avec d'autres jeunes en préformation, vous grandirez dans la connaissance de vous-même et des autres. Par le partage du quotidien et l'expérience du travail éducatif, vous développerez votre capacité à entrer en relation, dans une approche chrétienne de la personne humaine.

Des temps de prière et une formation spirituelle vous donneront l'occasion d'approfondir et de vivre ensemble le message de l'Évangile.

La vie communautaire dans les centres et dans les foyers des établissements de la Fondation d'Auteuil sera ainsi l'écrin de votre année propédeutique.

Comment s'organise l'année ?

Votre année s'organise de la façon suivante :

♦ Un temps d'enseignement de 420 heures réparties en deux pôles :

- 120 heures d'enseignement en regroupement à l'ISP - Faculté d'éducation (Institut Catholique de Paris).
- 300 heures d'enseignement dispensées en centre de préformation de la Fondation d'Auteuil.

♦ Un temps de découverte du métier :

- 720 heures de stage obligatoire dans un établissement d'accueil de la Fondation d'Auteuil.

♦ Des temps communautaires :

- animations, sorties, voyages, chantiers internationaux...

Comment postuler ?

♦ Vous devez

- avoir entre 18 et 25 ans et au moins le niveau bac ;
- attester d'une première expérience dans le domaine de l'animation ou de l'éducation auprès de jeunes (stages, colonies, scoutisme, engagement associatif...).

♦ Procédure d'admission

Adressez-vous dès maintenant à l'un des centres de préformation de la Fondation d'Auteuil.

En fonction de critères de présélection, vous recevrez un dossier à compléter. Après examen de ce dossier, vous serez convoqué(e) à une journée de sélection.

Participation aux frais ?

3 400 € (comprenant les frais de scolarité, d'hébergement et de nourriture) + 373 € (à titre indicatif : tarif 2009) de frais d'inscription universitaire.

♦ Gratification annuelle de stage

Chaque étudiant reçoit 1 890 €.

Fondation d'Auteuil Paris - Île-de-France Est
Centre de préformation Nazareth
40 rue Jean de La Fontaine
75781 Paris Cedex 16
Tél. 01 44 14 74 40
Contact : Éric Quédreux
cpf.nazareth@fondation-auteuil.org

Fondation d'Auteuil Île-de-France Ouest
Centre de préformation Dominique Savio
Village éducatif Saint-Philippe
1 rue du Père Brottier
92190 Meudon
Tél. 01 46 23 28 05
Contact : Éric Quédreux
cpf.savio@fondation-auteuil.org

Fondation d'Auteuil Sud-Est
Centre de préformation Saint-Jean-Marie-Vianney
22 avenue Hector Berlioz - BP 20
38261 La Côte-Saint-André Cedex
Tél. 04 74 20 82 72
Contact : Véronique Belloir
cpf.jmv@fondation-auteuil.org

Fondation d'Auteuil Ouest
Centre de préformation Françoise d'Amboise
Chemin du Couvent - Les Couëts
44340 Bouguenais
Tél. 02 40 32 46 71
Contact : Joseph Krysmann
cpf.fda@fondation-auteuil.org

* Établissement privé d'enseignement supérieur